

PORTALPARKEN - En kvarterspark med plats för samvaro, lek och aktivitet.

Parken blir en tillgänglig, grönskande oas för alla åldrar i det för övrigt tätt bebyggda närområdet. Gräsyterna är generöst tilltagna och i mitten på den centrala finns en nedsänkt oval. Här bildas en öppen friyta för bollekar och andra aktiviteter. För att skynda på grässets etablering, så att parken snabbt kan användas, kommer färdigt grästurf att användas. I parkens sydvästra hörn skapas en hög gräskulle av överblivna schaktmassor. Den avgränsar mot g/c-stråket och fungerar som utkiksplats och pulkabacke. Nya parkvägar anläggs genom parken. Den större asfalteras och den mindre beläggs med stenmjöl. Ny belysning ordnas i hela parken.

Befintliga björkar bevaras medan oskötta lindar tas bort. Nya träd, av olika sort och storlek, planteras. Snabbväxande rödekar ger höjd och volym och sprakande höstfärger. Blommande berskorsbär, planterade i grupper, markerar försommaren med ypperlig blomprakt. Även de får vackra höstfärger. Mindre, blommande prydnadsträd som häggmispel, prydnadsapel och ryska lönnar skapar en trädgårdskänsla och drar ner skalan kring lekytorna. Inramande buskplanteringar bidrar också med blomning och variation.

I parkens nordöstra hörn, i det soliga läget, samlas ytor för samvaro och lek till ett sammanhängande rum. Det ramas in av en pergola, träplank med tittgluggar och trästaket ut mot gatan. Gummiastfalt som fallskydd gör lekytorna tillgängliga även för rörelsehindrade. Temat för leken är en trivsamt "hemkänsla". Gummiastfalten pryds därför av en färgglad trasmatta och belysningen utgörs av en stående "vardagsrumslampa" med skärm. Speciella lekskulpturer av betong, som görs av en konstnär, i form av hundar och katter bidrar också till hemtrevligheten. En stor sandlåda med infällda trädäck och en "kökshörna" erbjuder en tillgänglig och spännande miljö. För de lite större barnen finns en separat lekylta, närmare g/c-stråket, med en mer utmanande klätterlek.



PORTALPARKEN

Parkustrustning

Pergola/uteplats

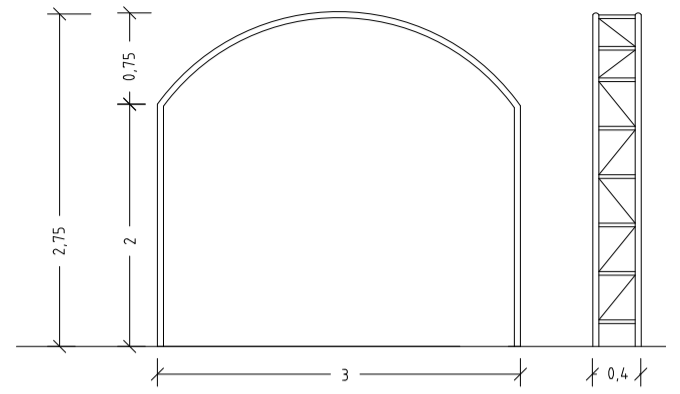


Pergola av trä med fasta bänkar. Liknande denna som finns i Höganäsparken.



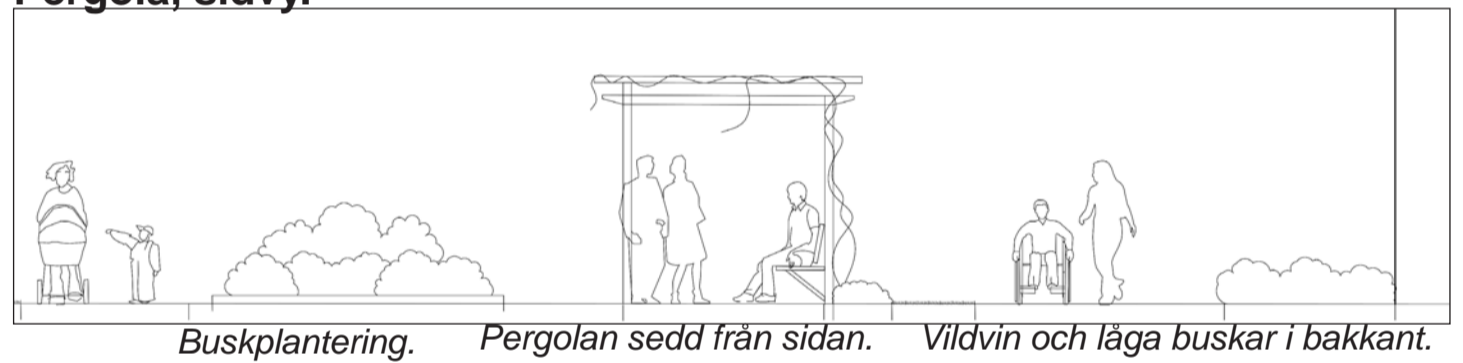
Tåligt vildvin klättrar på pergola och entrébågar.

Blomsterbågar

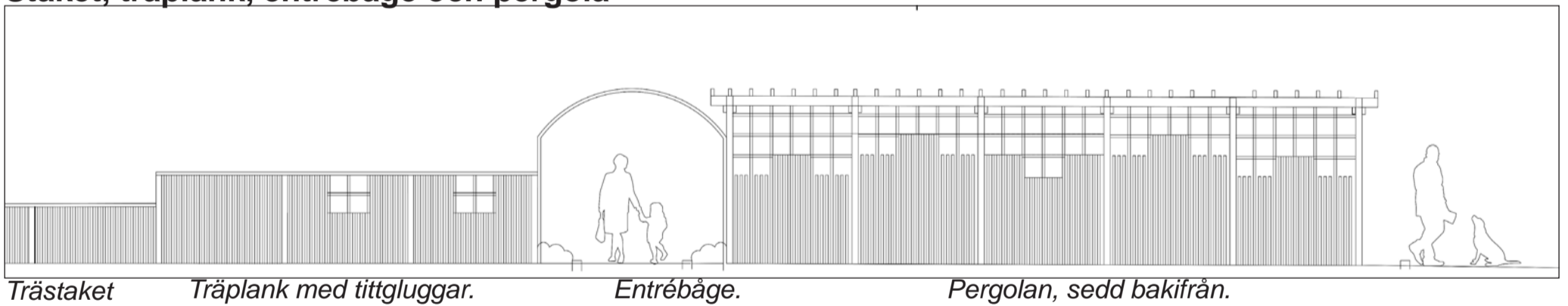


Spaljébågar av järn. Den södra bågen får inbyggd belysning.

Pergola, sidvy.



Staket, träplank, entrébåge och pergola



Pick-nick-bord



Runda bord med fasta bänkar. Olika storlekar.

Parksoffor



Parksoffor, typ Pixbo från Hags, placeras på flera ställen i parken.

PORTALPARKEN

Lekustrustning



Snurrplatta.



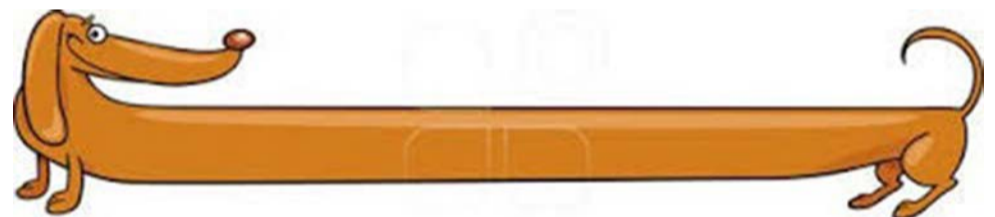
Tillgängligt klätterlekshus med rutsch, krypin-hörna.



Studsmatta, oval. Infälld i gummiastfalt.



Fjädergunglek, Katt.



Lekskulpturer av betong. En sittvänlig, lång tax med tre valpar.



Kompisgunga, en extra gungsits.



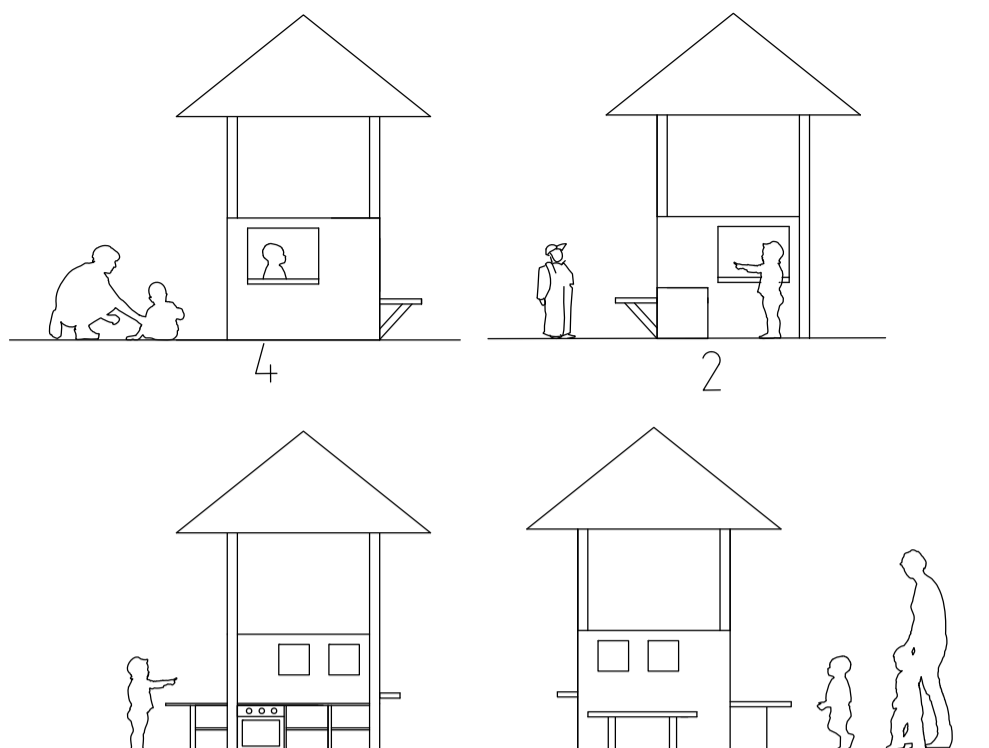
Klätterlek för större barn. Typ Hags Agito Q.

PORTALPARKEN

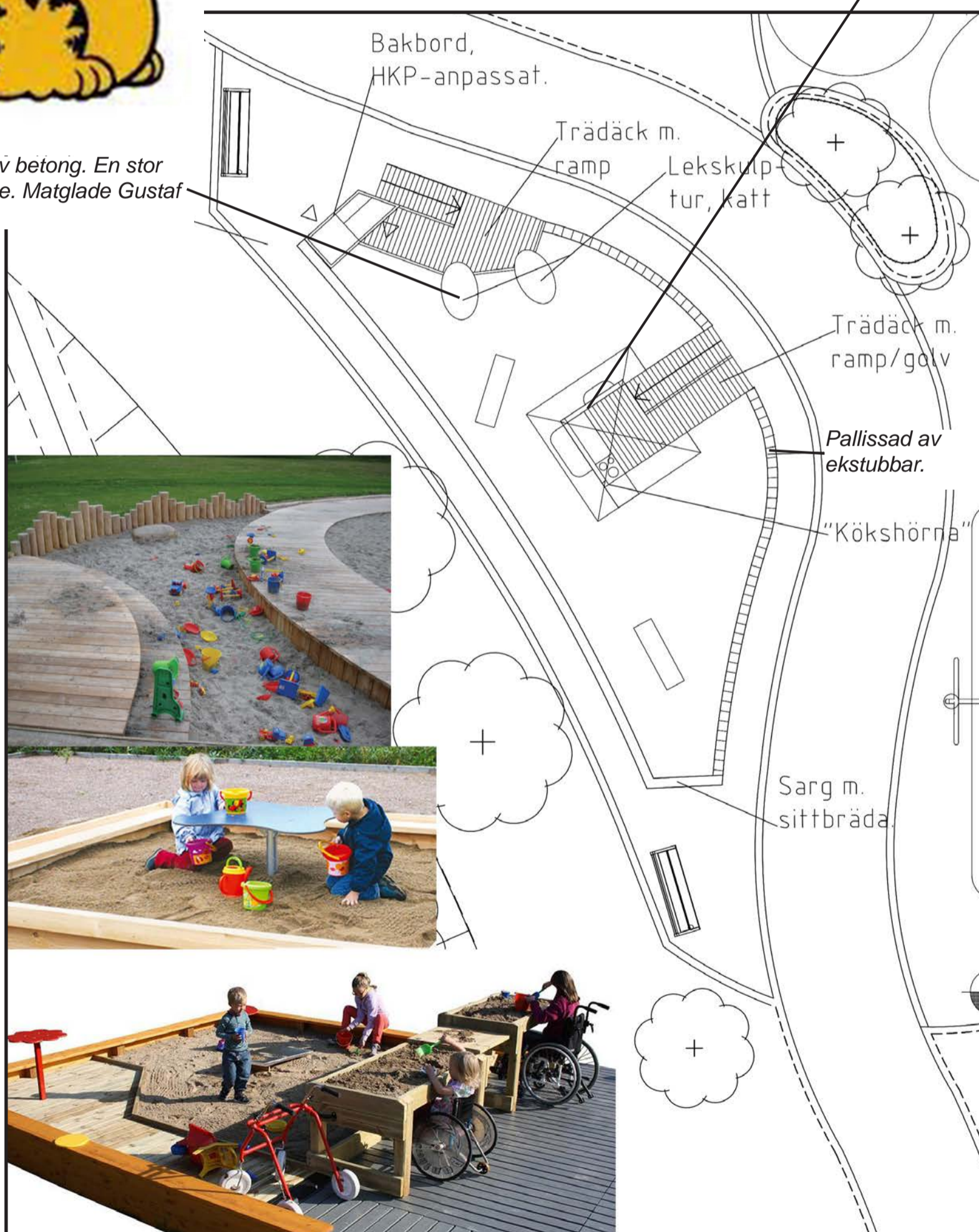
Stora sandlådan



Lekskulpturer av betong. En stor katt och en unge. Matglade Gustaf agerar förebild.



Specialdesignad "Kökshörna" med plats för aktivitet. Skuggande tak, bänkar, spis, hyllor, tittgluggar och bord.



Trädäck och upphöjt bakbord gör sandlådan tillgänglig.